

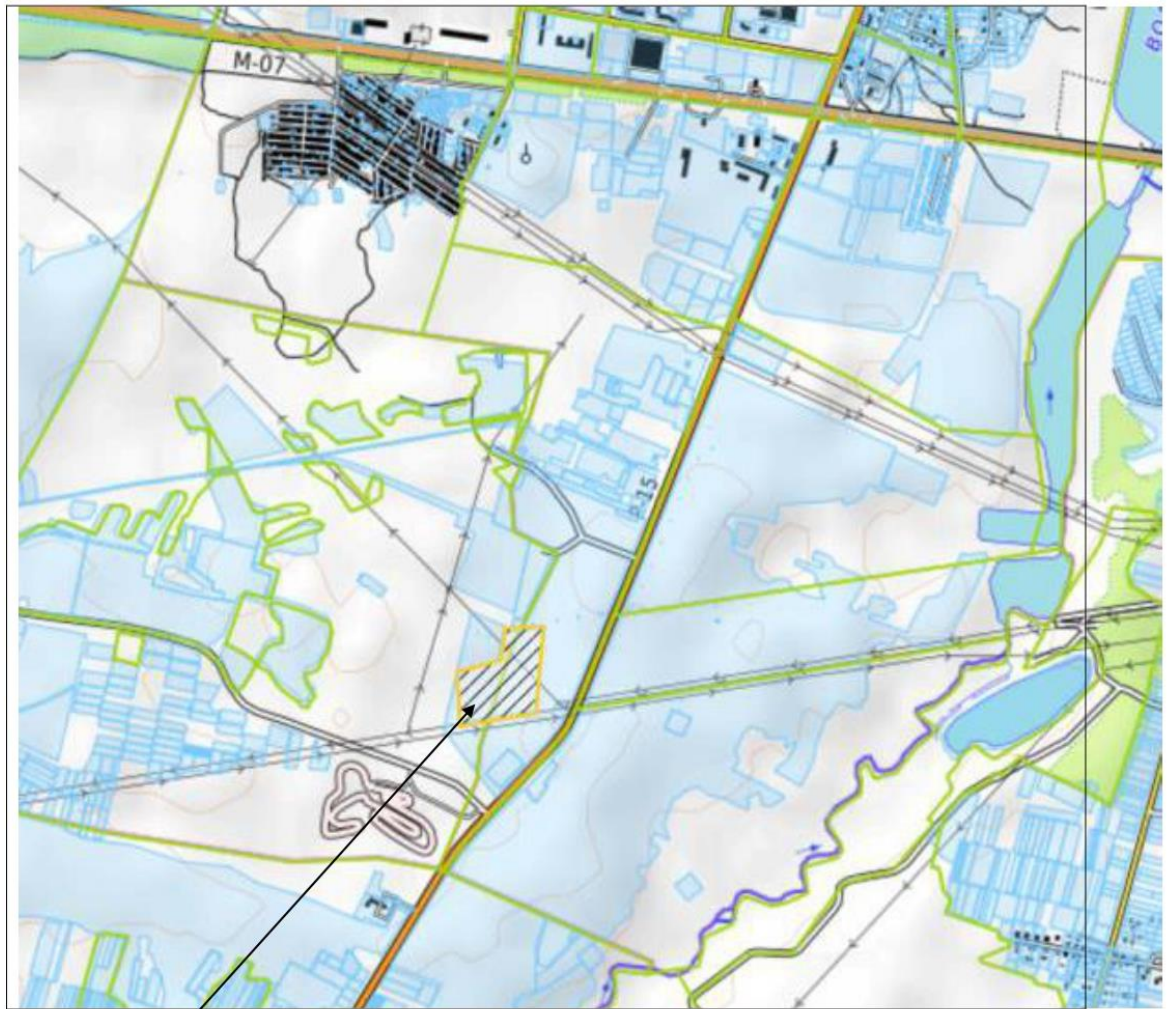
Анкета земельної ділянки

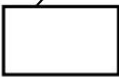
Загальна інформація:		
1.1	Назва ділянки (добровільно)	вул. Володимирська (район «М'ясокомбінату»)
1.2	GPS локація (в десяткових одиницях)	-
1.3	Область	Волинська
1.3.1	Відстань до найближчого обласного центру (км)	72
1.3.2	Чисельність населення найближчого обласного центру (тис.чол.)	217
1.4	Район	Ковельський
1.4.1	Відстань до найближчого районного центру (км)	Знаходиться в межах міста Ковель
1.4.2	Чисельність населення найближчого районного центру (тис.чол.)	68,3
1.5	ОТГ	Ковельська територіальна громада
1.6	Найближчий населений пункт	Знаходиться в межах міста Ковель
1.6.1.	Адреса ділянки	вул. Володимирська
1.6.2	Відстань від ділянки до центру найближчого населеного пункту (км)	Орієнтовна відстань 6,15
1.6.3	Чисельність населення найближчого населеного пункту (тис.чол.)	68,3
1.7	Відстань від ділянки до житлової забудови (км)	Орієнтовна відстань 2,40
1.8	Загальна площа ділянки, га	4,089
1.8.1	Форма ділянки (квадрат, многокутник, смуга, неправильна)	Неправильна
1.8.2	Рельєф ділянки (горбистий, рівнинний , похилій)	Рівнинний
1.8.3	Тип ґрунтів (зв'язний, напівскельний, не зв'язний, скельний)	Інформація відсутня
1.9	Сусідні ділянки (житло,промисловість, с/г)	Промисловість
1.10	Будівлі і споруди, якщо вони є на ділянці, їх технічний стан, власник (опишіть)	Ділянка вільна від забудови
1.11	Чи є підземні і надземні перешкоди(обмеження) на ділянці	Інформація відсутня
1.12.	Ймовірність затоплення ділянки під час повеней (опишіть приклади і ризики затоплень)	Інформація відсутня
1.13	Додаткова інформація	-

Правовий статус:		
2.1	Форма власності	Комунальна
2.2	Кадастровий номер	0710400000:16:003:0043
2.3	Наявність містобудівної документації (комплексний план просторового розвитку території територіальної громади, генеральний план населеного пункту, детальний план території щодо)	Генеральний план населеного пункту
2.4	Цільове призначення земельної ділянки	-
2.5	Вид використання земельної ділянки	Для розміщення сміттєпереробного заводу
2.6	Наявність обтяжень прав на земельну ділянку (обтяжень у використанні земель)	Охоронна зона навколо (уздовж) об'єкта енергетичної системи
2.7	Орієнтовна вартість нормативно грошової оцінки ділянки (грн. за кв.м)	-
2.7.1	Дата проведення оцінки	2014
2.8	Додаткова інформація	-
Транспортна та інженерна інфраструктура :		
3.1	Наявність під'їзної дороги для вантажних автомобілів (опишіть,яке покриття дороги, її ширина)	-
3.2	Відстань до автодороги державного значення (км)	Орієнтовна відстань 2
3.3	Відстань до найближчої вантажної залізничної колії (км)	Орієнтовна відстань до залізничного вокзалу 7
3.3.1	Відстань до залізничної колії (км)	Орієнтовна відстань до залізничного вокзалу 7
3.4	Назва найближчого міжнародного аеропорту	ДП «Міжнародний аеропорт «Львів» імені Данила Галицького»
3.4.1	Відстань автодорогою до міжнародного аеропорту (км)	190
3.5	Відстань до найближчої річки, км	Орієнтовна відстань 3
3.6	Відстань до найближчої зупинки громадського транспорту (автобуси,потяги)	Орієнтовна відстань 2
Інформація про підведення газотранспортної мережі до ділянки:		
4.1	Відстань до діючого газопроводу (км)	0,410
4.2	Тиск газу у газопроводі (низький. Середній, високий)	Високий
4.3	Відстань до діючої газорозподільної станції (ГРС), км	1100
Інформація про підведення електричної мережі до ділянки:		
5.1	Відстань до діючої лінії електропередач 6-10 кВ (ЛЕП) км	0,550

5.2	Відстань до діючої лінії електропередач 35-110 кВ (ЛЕП) км	160
5.3	Відстань до діючої трансформаторної підстанції, км	0,550
5.4	Напруга до трансформаторної підстанції (кВ) (напр.: 6/10/35/110/330 кВ)	160
5.5	Резерв потужності та трансформаторній підстанції (МВт)	-
Водопостачання:		
6.1	Варіанти забезпечення водопостачання на ділянці (водопровід, магістральний водопровід, скважина)	Водопровід
6.2	Відстань до можливого місця підключення до діючого водопроводу (кб.3 діаметр діючого водопроводу (мм))	Діаметр 400
Водовідведення (каналізація):		
7.1	Варіанти забезпечення водовідведення (каналізації) на ділянці (індивідуальне, централізоване)	Централізоване
7.2	Відстань до можливого місця підключення до діючої системи водовідведення (км)	Орієнтовна відстань 1,52
7.3	Діаметр діючого каналізаційного водоводу (колектора) у місці можливого підключення до системи водовідведення (мм)	400
7.4	Резерв потужності діючої системи водовідведення у місці можливого підключення (м3/год.)	-
Мережі зв'язку:		
8.1	Відстань до оптоволоконних мереж (км)	-
8.2	Додаткова інформація	-
Контакти:		
9.1	Установа, організація	Земельний відділ виконавчого комітету Ковельської міської ради
9.2	Адреса веб сайту	https://kowelrada.gov.ua
9.3	Ім'я, прізвище контактної особи	Логвінов Вадим Григорович
9.4	Посада	Начальник відділу
9.5	Мова спілкування	Українська, російська
9.6	Мобільний телефон	+380987558676
9.7	E-mail	Zemmyk@gmail.com
10	Дата підготовки інформації (місяць, рік)	Листопад 2022 року
11	Посилання на додаткові матеріали, схеми-плани, фотографії	Публічна кадастрова карта України (land.gov.ua)

Схема розміщення земельної ділянки
в місті Ковелі по вул.Володимирській (р-н М'ясокомбінату)



	Земельна ділянка орієнтовною площею	4,089 га
	Цільове призначення	Для розміщення сміттепереробного заводу