

У М О В Н І П О З Н А Ч Е Н Н Я

до гідрогеологічної карти

Водоносний горизонт болотних і озерно-болотних відкладів голоценоу
Торф, мул, пісок гумусовий.

Водоносний горизонт зламаних відкладів палеоцену. Пісок, суглинок.

Водоносний горизонт зламаних відкладів відомої давнини першого
верхнього неогеноценоу. Пісок, суглинок.

Водоносний горизонт водонепроницаемых відкладів середнього неогеноценоу.
Пісок, суглинок.

Водоносний комплекс у відкладів туровсько-мастратського ярусу верхньої крейди.
Крейда тріщинувата.

Свердловина гідрогеологічна

10448-K,t-m
959,73 0,75
19,75 0,45
168,3

Зверху - номер на карті і геологічний індекс водоносного горизонту;
знизу - абсолютна відмітка усті свердловини, м;

ліворуч - у чисельнику - дебіт, м³/д;

у знаменнику - зниження рівня, м;

праворуч від дробу водопровідність (км, м³/д);

праворуч - у чисельнику - глибина п'єзометричного рівня, м;

у знаменнику - мінералізація води, г/дм³;

ділянка водозбору Ковельського УВКГ (Ковельводоканал)

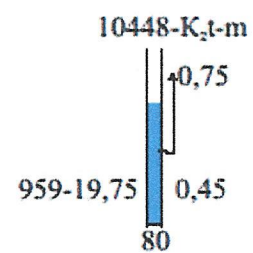
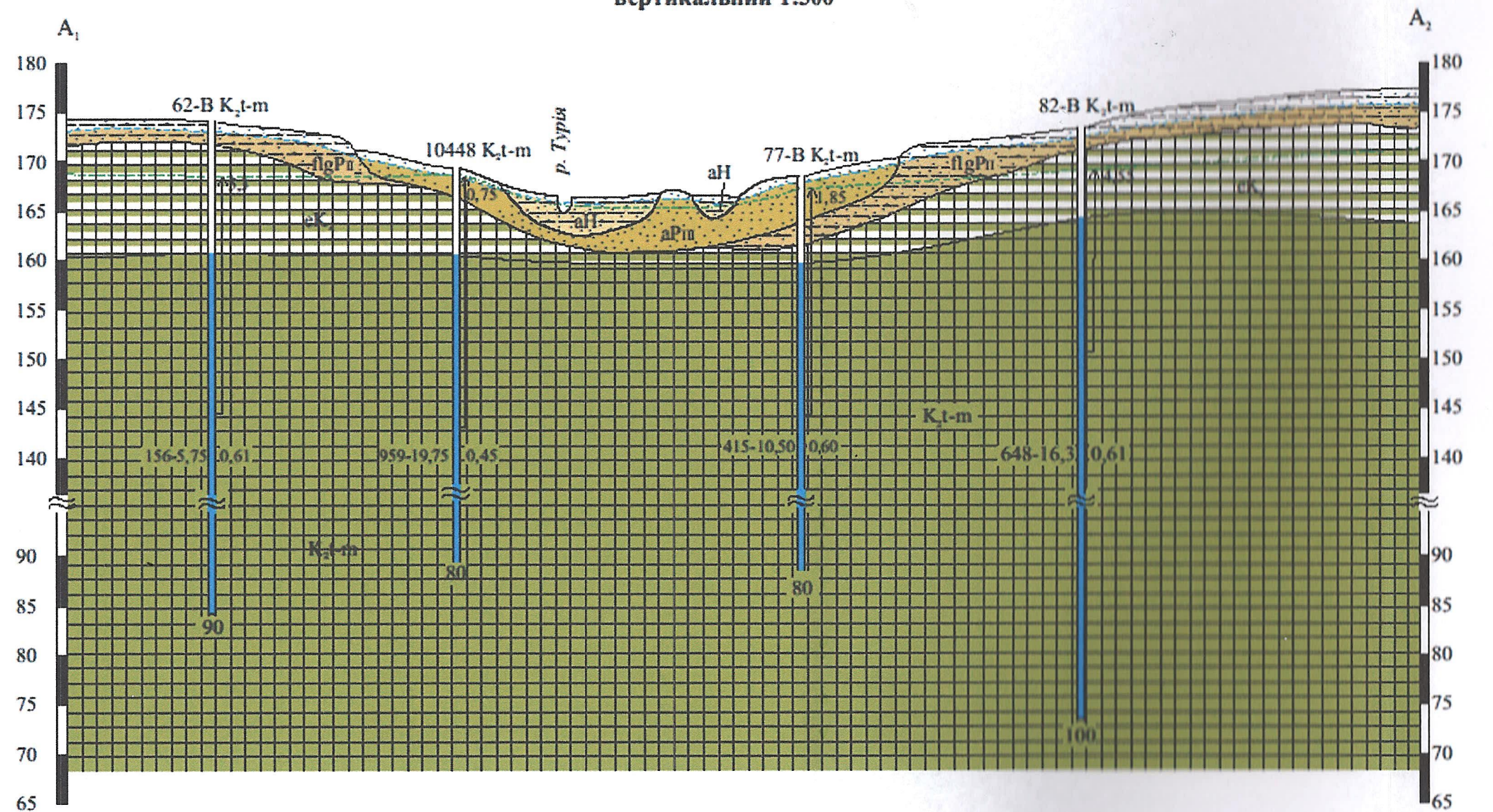
1 - ділянка Південна 2,3 - ділянка Ковельська

лінія гідрогеологічного розрізу

A₁ A₂

Рисунок 2.1 Гідрогеологічна карта. Масштаб 1: 50 000.

Гідрогеологічний розріз по лінії A₁-A₂
 Масштаб: горизонтальний 1:25 000
 вертикальний 1:500



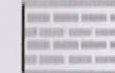
Гідрогеологічна свердловина

Цифри: зверху - номер на карті і індекс водоносного горизонту;
 ліворуч перша - дебіт, м³/д;
 друга - зниження рівня, м;
 праворуч - мінералізація води, г/дм³;
 зафарбування - хімічний склад води у випробуваному інтервалі;
 стрілка вказує на наявність напору підземних вод; цифра біля стрілки - глибина п'єзометричного рівня підземних вод.
 знизу - глибина свердловини.

Рівень ґрунтових вод
 Рівень напірних вод
 Літологічний склад порід



Пісок



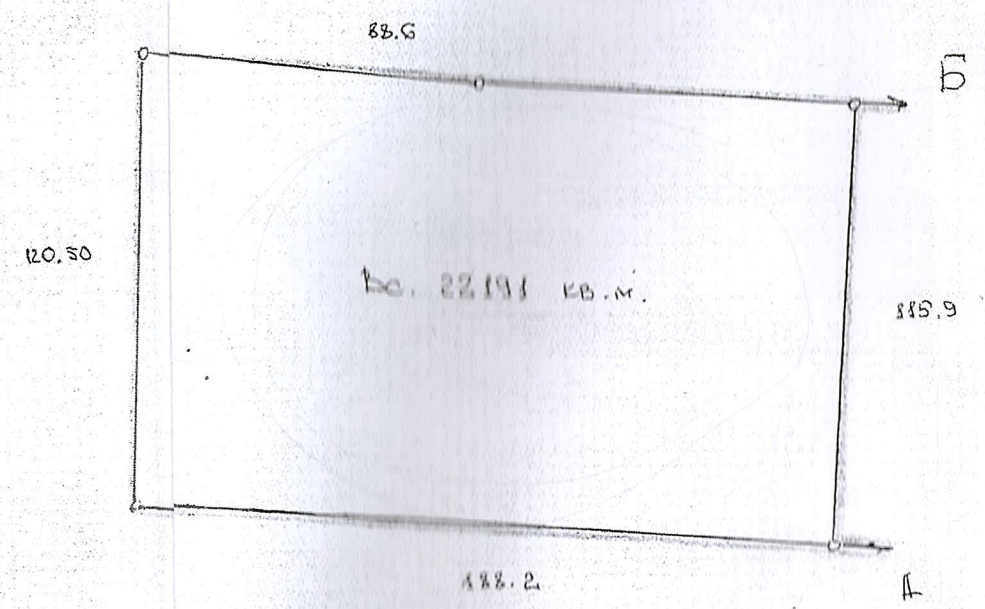
Супісок



Крейда

Рисунок 2.2 Гідрогеологічний розріз

ПЛАН ЗОВНІШНІХ МЕЖ ЗЕМЛЕКОРИСТУВАННЯ



ОПИС МЕЖ

- Від А до Б - землі міської ради
- " Б до В - землі Ковельської геолого-розвідвальної партії
- " В до Г - _____
- " Г до _____

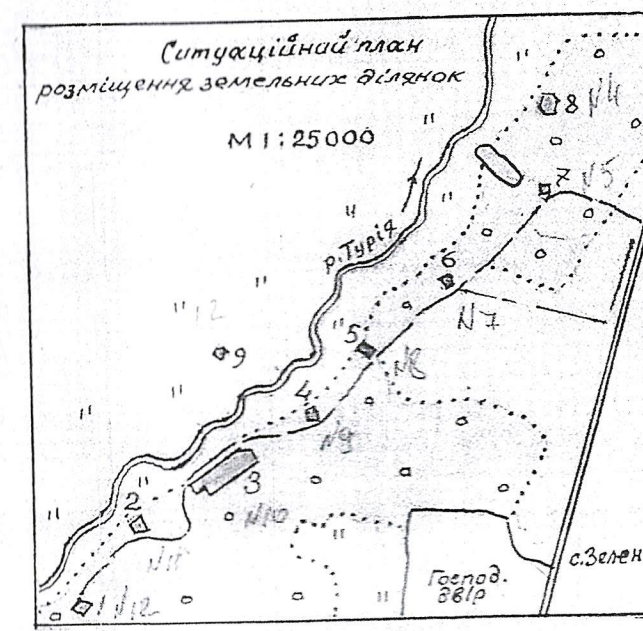
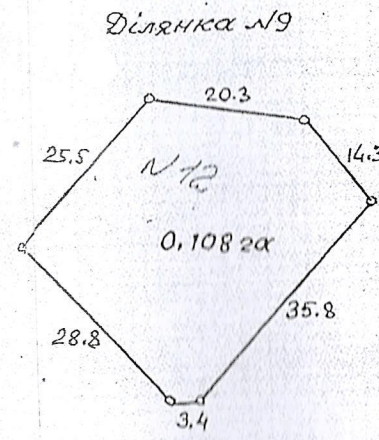
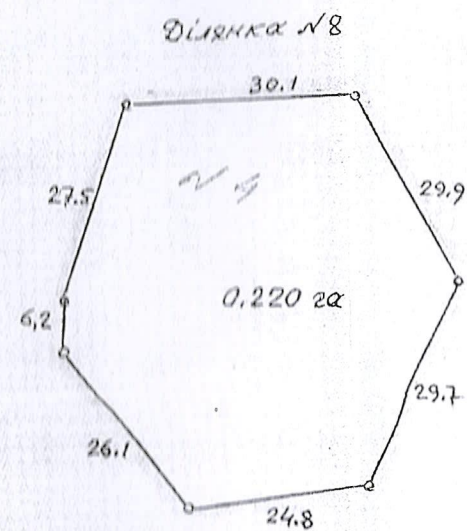
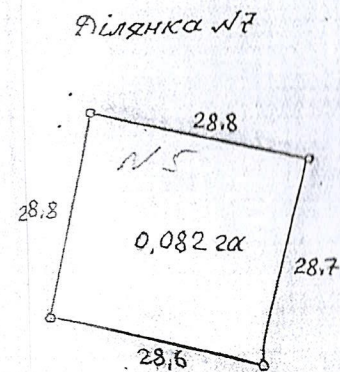
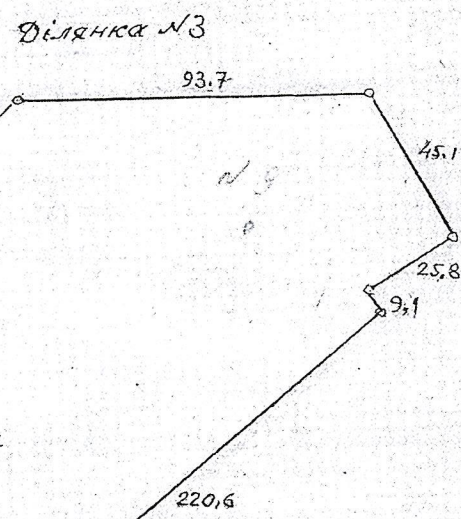
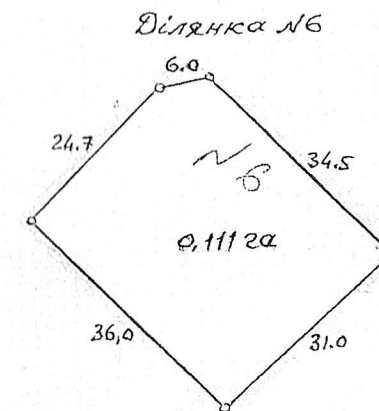
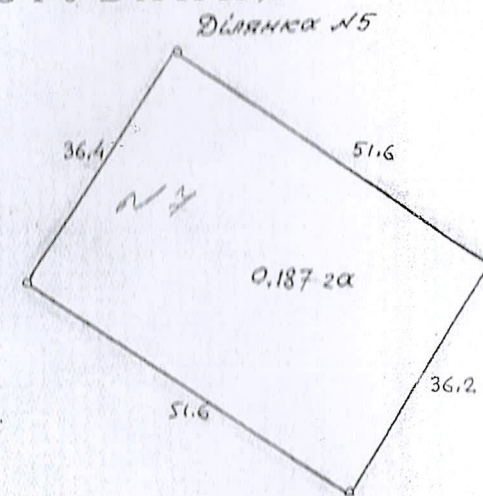
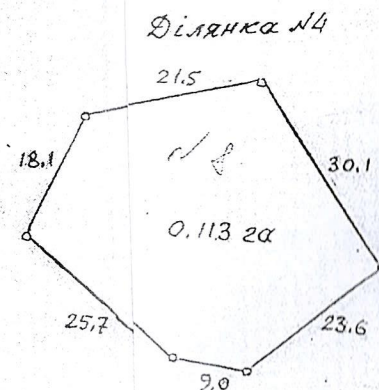
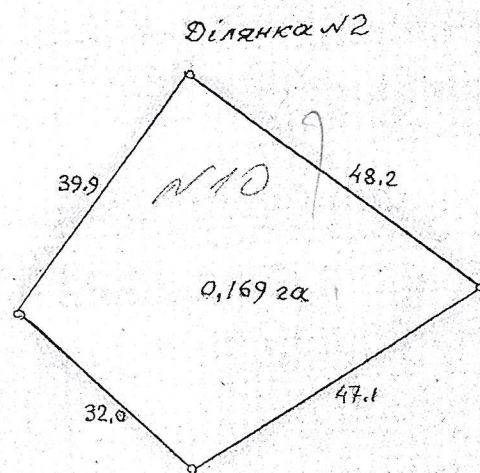
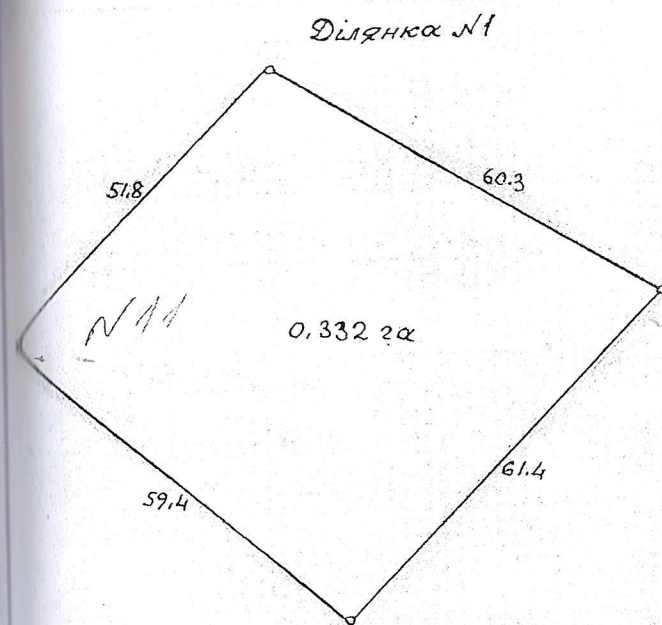
Масштаб 1: 2000

Інженер-землевпорядник

П.П. Яничук
(підпис) (прізвище)

Секретар ради М.М.М.

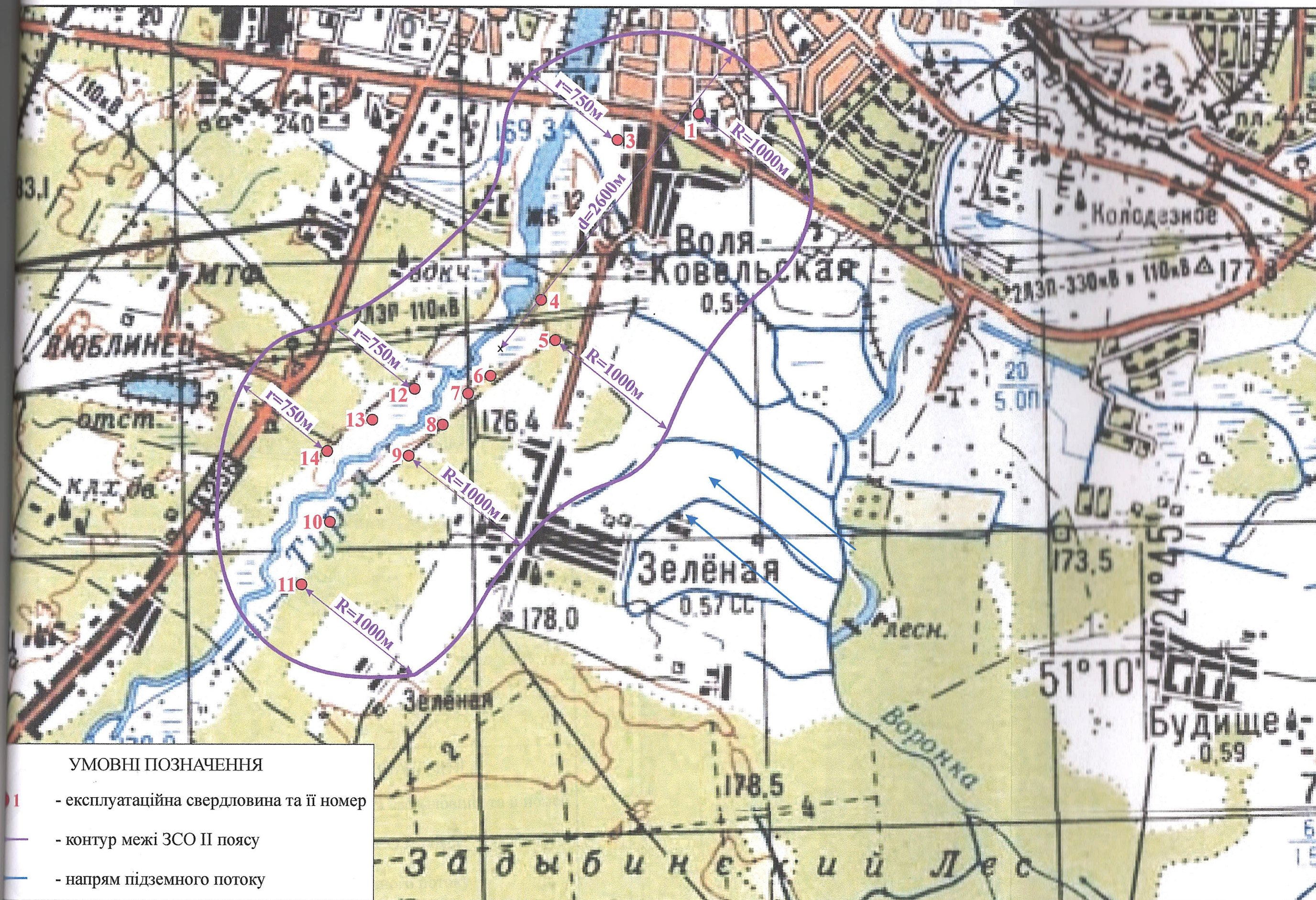
ПЛАН ЗОВНІШНІХ МЕЖ ЗЕМЛЕКОРИСТУВАННЯ



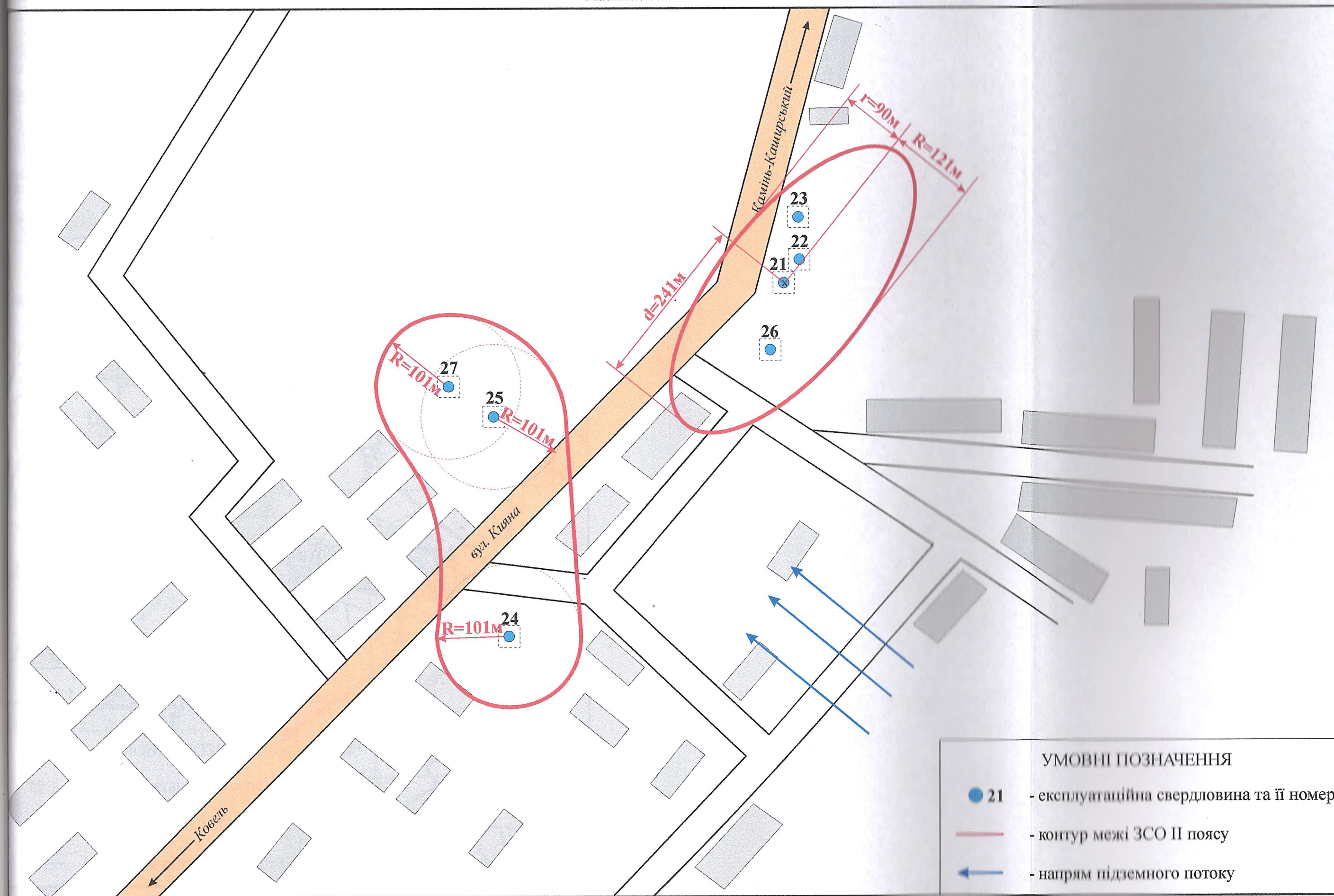
Інженер-землевпорядник
 (підпис) В.Н. Коротинський
 (прізвище)

ОПИС МЕЖ
 Від А до Б землі Зеленської сільської Ради
 " Б до В _____
 " В до Г _____
 " Г до _____

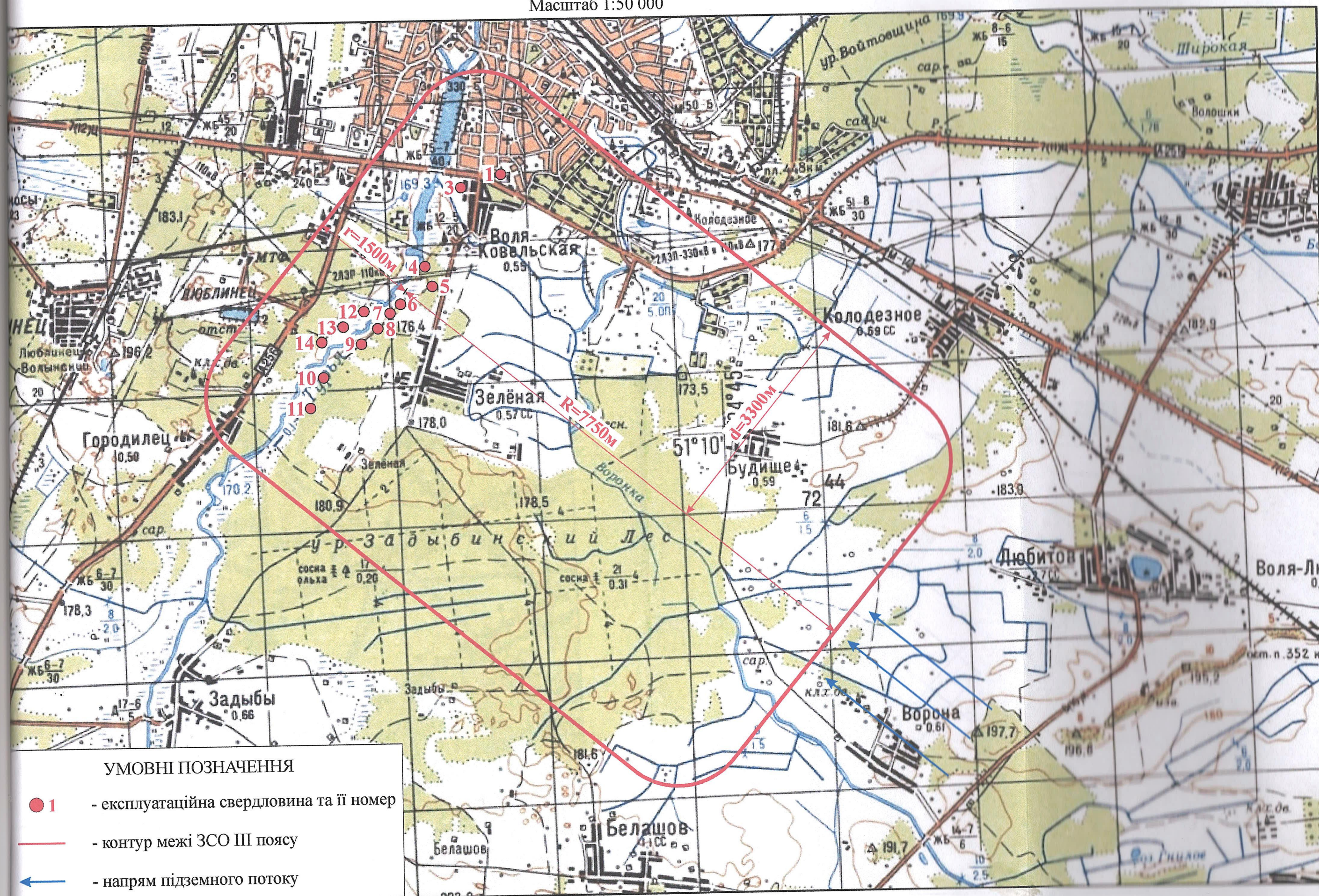
План розташування ЗСО II поясу свердловин №1,3,4,5,6,7,8,9,10,11,12,13,14
Ковельського УВКГ «Ковельводоканал»
Масштаб 1:25 000



План розташування ЗСО II поясу свердловин №21,22,23,24,25,26,27
 Ковельського УВКГ «Ковельводоканал».
 Масштаб 1:5 000



План розташування ЗСО III поясу свердловини №1,3,4,5,6,7,8,9,10,11,12,13,14
 , Ковельського УВКГ «Ковельводоканал»
 Масштаб 1:50 000



План розташування ЗСО III поясу свердловин №21,22,23,24,25,26,27
Ковельського УВКГ «Ковельводоканал»
Масштаб 1:25 000

